



Laboratorio Clínico **ROSARIO ARNEDO** IPS



VIGILADO Supersalud 

Contáctenos

Cartagena:
Centro Médico Santa Lucía
5to piso, locales 504 y 505

 (+57) 5 - 663 5445

Municipio de Turbaco:
Calle de las Flores No.15-25

 (+57) 5 - 663 9155

www.laboratorioclinicorosarioarnedo.com

Laboratorio Clínico Rosario Arnedo Pombo S.A.S I.P.S

¿Quiénes somos?

Somos una empresa Cartagenera, con más de 20 años de experiencia en el sector salud, reconocidos por la calidad y confiabilidad de los resultados, contamos con un equipo profesionales y técnicos de alta cualificación, distinguido por ofrecer un servicio humanizado.

Realizamos exámenes de primer y segundo nivel de complejidad, recepción y toma de muestras, procesamiento, análisis e informe de resultados de manera oportuna, eficiente y confiable.

Cuenta con líneas de especialización como:

Servicios de salud ocupacional

Análisis clínico a empresas del sector de producción de alimentos que por normatividad sanitaria requieren

estudios epidemiológicos y de manipulación de alimentos para sus empleados.

Actualmente atienden clientes corporativos del sector hotelero, turismo y restaurantes.

El laboratorio, en el marco de gestión clínica, cumple con las normativas de salud, control interno y externo exigidas por las autoridades de orden nacional, departamental y local, lo que garantiza la confiabilidad de los resultados emitidos en todas nuestras áreas de servicio.

Áreas de Servicio

- Hematología
- Inmunología e Inmunoanálisis
- Uroanálisis
- Química Clínica y Parasitología.

Misión

Proveer la prestación de un servicio de Laboratorio Clínico de alta calidad a pacientes, comunidad médica y empresas, a través de un Sistema de Gestión e intervención, con un equipo de profesionales especializados, comprometidos con el bienestar y salud de los pacientes y la sociedad.

Visión

El LABORATORIO CLÍNICO ROSARIO ARNEDO POMBO S.A.S IPS, para el año 2020 será la entidad líder en sector de laboratorios clínicos de la ciudad de Cartagena y la región, cumplirá además con los más altos estándares de calidad humana y técnica comprometidos con la seguridad del paciente y el bienestar de la comunidad.

Objetivos Corporativos:

Realizar exámenes clínicos de la más alta calidad científica, veraces y confiables para la satisfacción de las necesidades de los pacientes.

Brindar a los usuarios una atención con responsabilidad, garantizando la seguridad del paciente.

Ofertar los mejores servicios integrales de laboratorio clínico a pacientes particulares y empresas del sector productivo.

Nuestros Valores:

RESPONSABILIDAD:

Cumplimiento de las obligaciones y exigencias de todas y cada una de nuestras acciones.

COMPROMISO:

Ofrecer una atención oportuna y efectiva en todos los procesos y procedimientos de Laboratorio.

HONESTIDAD:

Rectitud, cumplimiento y discreción en la actuación institucional e idoneidad del personal profesional y técnico del Laboratorio.

CALIDAD: Estándares definidos por la normatividad para satisfacer las necesidades y demandas en la prestación de un mejor servicio.

RESPETO:

El ejercicio de su personal se fundamenta en la dignidad y diversidad como principios fundamentales de la vida.



POLÍTICA DE CALIDAD

Es nuestro compromiso brindar servicios de ayuda diagnóstica, para satisfacer las necesidades de pacientes y médicos a través de un servicio personalizado confiable y oportuno, fundamentado en el empleo de métodos acordes con los avances de la ciencia, tecnología, experiencia profesional de su personal y la calidad de los procesos, brindando un servicio humanizado. Estableciendo políticas institucionales en termino de seguridad del paciente, protección del medio ambiente y salud ocupacional

NUESTROS SERVICIOS

EXÁMENES DE LABORATORIO CLÍNICO:

El laboratorio Rosario Arnedo Pombo pone a su disposición el más completo portafolio de exámenes para nuestros pacientes, con un estricto control de calidad que nos garantiza confiabilidad en nuestros análisis.

El laboratorio cuenta con equipos de avanzada tecnología para determinaciones sanguíneas automatizadas y pruebas hormonales, contamos con equipos:

- **BTS 350**
- **A-15**
- **CHROMATE**
- **ABX micro**
- **NYCOCARD**

Nos esforzamos para hacer de la atención humanizada en salud un estilo de vida dentro de nuestro proceder diario como un asunto ético y como parte integral de la política de seguridad del paciente.

EXÁMENES DE SALUD OCUPACIONAL:

El laboratorio cuenta con el servicio de toma de muestras para apoyar a las diferentes empresas en la toma de exámenes para el bienestar de sus empleados en tema de Promoción y prevención, Salud Ocupacional e Ingreso, estos servicios se realizan en los sitios de trabajo o en nuestras sedes, contamos con el personal disponible para realizar jornadas empresariales permitiendo la disminución de costos para las empresas.

Garantizamos los más altos estándares de calidad y entrega oportuna en los resultados; estamos comprometidos en ofrecerles un servicio excelente y profesional a un costo competitivo.

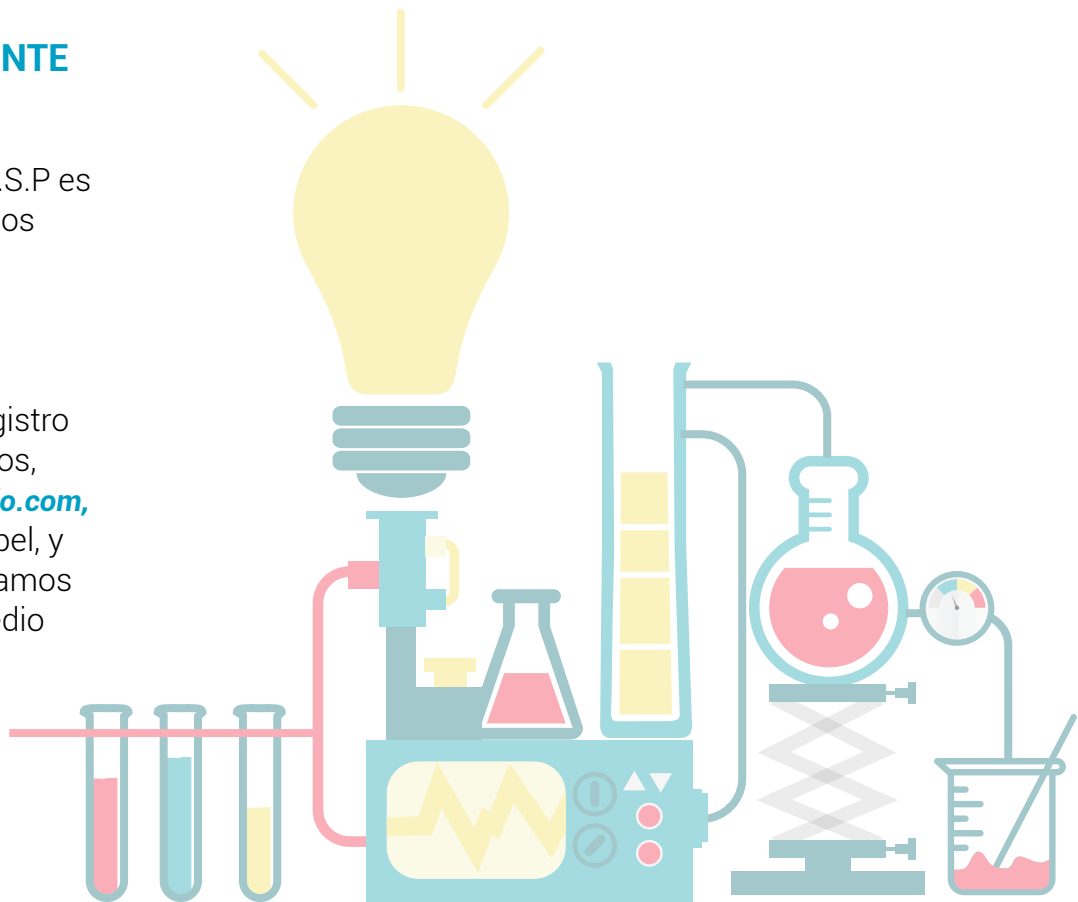
COMPROMISO CON EL MEDIO AMBIENTE

Manejo de Desechos Sólidos y Líquidos

La empresa INGEAMBIENTE DEL CARIBE S.A E.S.P es la encargada para el manejo integral de desechos derivados de las actividades del laboratorio.

Gestión documental

El Laboratorio Clínico cuenta con un software especializado en el manejo de diagnósticos, registro de exámenes y entrega ONLINE de los resultados, ingresando a www.laboratorioclinicorosarioarnedo.com, esta es una iniciativa para reducir el uso del papel, y en los casos donde es necesario imprimir contamos con papel ecológico que es amigable con el medio ambiente.





Horarios de atención

Lunes a viernes de 7:00am – 5:00pm

Sábados 7:00am – 12:00m

Urgencias: 7:00am – 5:00 pm

Servicio a domicilio

Teléfono: 663 5445

Móvil: 316 5264526

Contacto:

labrosario@laboratorioclinicorosarioarnedo.com

www.laboratorioclinicorosarioarnedo.com